

BASI / BASES



SHALLOW

Codici / Codes

SHALLOW

LT 12/24V ACDC



90367



90451



90343



90344

SHALLOW

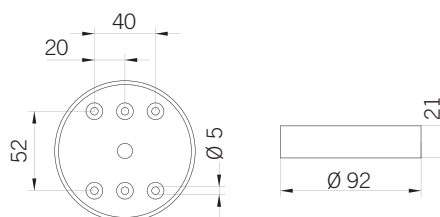
Base bassa ideale per il montaggio superficiale dove il cablaggio avviene dalla base del dispositivo e dove è richiesta una maggiore compattezza dello stesso.



Base designed for flat surface mounting where cabling occurs from the bottom of the device and where a compact design is required.



Base basse idéale pour le montage à plat avec câblage par le dessous de la base et offrant un dispositif d'un très faible encombrement.



Codici / Codes

DEEP

LT 12/24V ACDC



90368



90452



90345



90346

LT PNP 12/24V DC

90570

90573

90579

90576

MT 40/80V ACDC

90432

90455

90442

90437

HT 120/240V AC

90369

90458

90508

90509

DEEP

Base progettata per il montaggio superficiale ad ingresso laterale attraverso uno o due pressacavi M20. Questa è la soluzione ideale quando il cablaggio dalla base del dispositivo non è effettuabile o quando è richiesta un'installazione in serie.

Disponibile anche con collegamenti PNP (positivo-negativo-positivo) per uso con PLC in modalità sourcing.



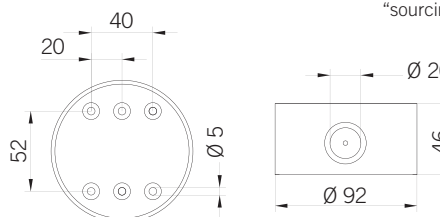
Base designed for flat surface mounting in conjunction with the use of cable glands. This base allows up to two M20 cable glands making this solution ideal for series mounting.

Also available with PNP (positive-negative-positive) connections for use with PLC in sourcing mode.



Base idéale pour le montage à plat avec entrée de câblage latérale par un ou deux presse-étoupes M20. C'est la solution idéale quand le câblage par le dessous de la base du dispositif n'est pas possible ou quand une installation en série est nécessaire.

Disponible aussi avec connexions PNP (positif-négatif-positif) pour utilisation avec PLC en mode "sourcing".



2 x M20 (forniti / supplied / fournis)

Codici / Codes

DEEP

LT 12/24V ACDC



90368



90452



90345



90346

LT PNP 12/24V DC

90570

90573

90579

90576

MT 40/80V ACDC

90432

90455

90442

90437

HT 120/240V AC

90369

90458

90508

90509

WALL

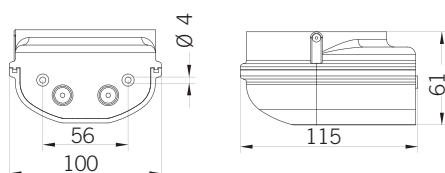
Base per montaggio a parete, è la scelta ideale per installazioni laterali. Offre la possibilità di utilizzare fino a due pressacavi M20 offrendo la possibilità di installare il prodotto sia in serie che in punti non cablabili dal retro del prodotto. Disponibile anche con collegamenti PNP (positivo-negativo-positivo) per uso con PLC in modalità sourcing.



Base designed for lateral/wall mounting. Allows installing up to two M20 pressure glands making this product suitable also when it's not possible to wire the base of the signaling device. Also available with PNP (positive-negative-positive) connections for use with PLC in sourcing mode.



Base pour montage en applique. C'est le choix idéal pour des installations en parois. Elle offre la possibilité d'utiliser jusqu'à deux presse-étoupes M20, permettant de câbler le produit en série. Une entrée de câbles par le dessous et deux entrées de câbles par l'arrière de la face d'appui. Disponible avec connexions PNP (positif-négatif-positif) pour utilisation avec PLC en mode "sourcing".



Codici / Codes

WALL

LT 12/24V ACDC



90370



90453



90347



90348

LT PNP 12/24V DC

90571

90574

90577

90580

MT 40/80V ACDC

90433

90456

90443

90438

HT 120/240V AC

90371

90459

90510

90511



2 x M20 (predisposta / ready / prédisposée)